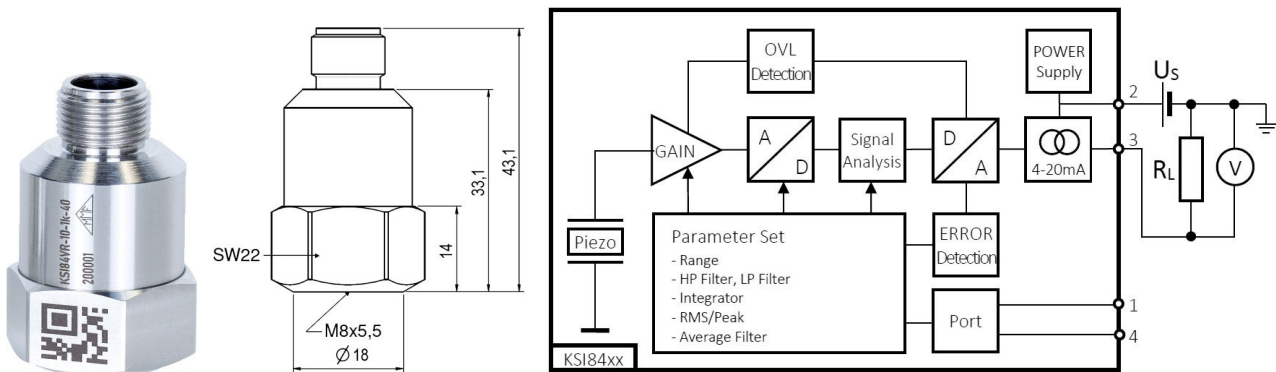


Schwingwegsensor mit Spitze-Spitze-Ausgang 4 – 20 mA

KSI84D-...

Eigenschaften

- Zum direkten Anschluss an standardisierte Mess- und Regeltechnik, z.B. SPS, Schalttafelinstrumente oder Grenzwertrelais
- Besonders geeignet zur Messung von Schwingweite und Schwingfrequenz an Schwingförderern, Rüttelsieben und Sichtern
- Typen mit diversen Mess- und Frequenzbereichen
- Versorgung aus der Stromschleife
- Galvanisch isoliert
- Kompakte und robuste Ausführung
- M12-Steckverbindung für einfachen Kabelanschluss
- Gegen Falschpolung und Überspannung geschützt
- Doppelt geschirmtes Gehäuse für hervorragende EMV-Eigenschaften
- Hoher Schutzgrad IP68
- Baugleich auch als Geschwindigkeits- oder Beschleunigungsaufnehmer erhältlich



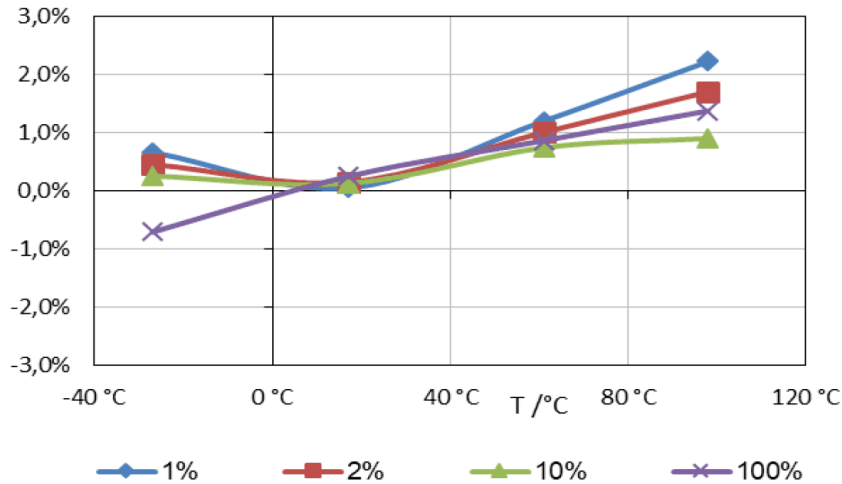
| | | |
|---|--|-----|
| Piezosystem | Scherprinzip | |
| Ausgang | 4 .. 20 mA, Spitze-Spitze-Wert des Schwingwegs | |
| Messbereichsendwert (vgl. Typenliste) | 10 / 12,7 / 20 / 25,4 / 40 / 50,8 | mm |
| Linearer Bereich für <2 % Fehler, bezogen auf Endwert | 1 – 112,5 | % |
| Messbereichsendwert-Toleranz | 5 | % |
| Bruchbeschleunigung | ±5000 | g |
| Querrichtungsfaktor | <5 | % |
| Untere Grenzfrequenz (vgl. Typenliste) | 3 | Hz |
| Obere Grenzfrequenz (vgl. Typenliste) | 300 | Hz |
| Schleifen-Versorgungsspannung | 10 – 30 | V |
| Einschwingzeit | 5 | s |
| Arbeitstemperaturbereich | -40 - 100 | °C |
| Temperaturkoeffizient der Empfindlichkeit | +0,015 | %/K |
| 4 mA-Offsetdrift im Arbeitstemperaturbereich | ±4 | µA |
| 4 mA-Offsetdrift über die Zeit (5000 h) | ±1 | µA |
| Masse ohne Kabel | 60 | g |
| Koppelmasse | 5 | g |
| Gehäusematerial | Edelstahl | |
| Anschlussrichtung | axial | |
| Anschlussbuchse | M12, vierpolig, männl. (Binder 713) | |
| Befestigung | Gewinde M8 x 5,5 | |
| Isolationswiderstand bei 250 VDC | >4 | GΩ |
| Schutzgrad | IP68 | |

Typenliste

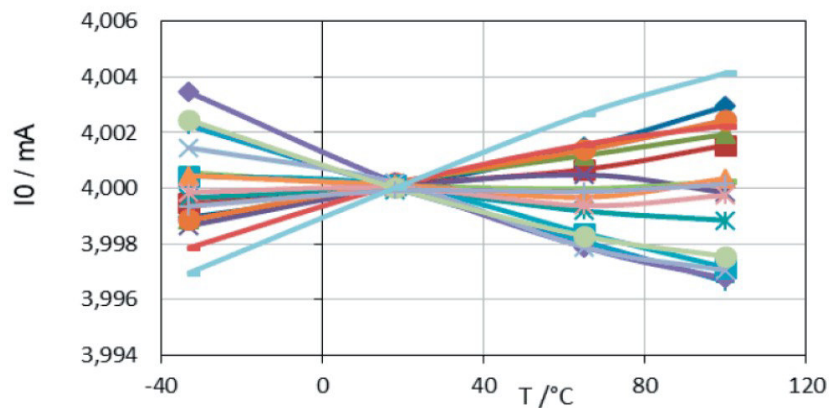
| Hochpass H [Hz] | Tiefpass L [Hz] | Bereich* R [mm] | Typencode KSI84AP-H-L-R | Rauschen* [mm] |
|--------------------|--------------------|--------------------|----------------------------|-------------------|
| 3 | 300 | 10 | KSI84D-3-300-10 | 0,016 |
| 3 | 300 | 12,7 | KSI84D-3-300-12 | 0,020 |
| 3 | 300 | 20 | KSI84D-3-300-20 | 0,032 |
| 3 | 300 | 25,4 | KSI84D-3-300-25 | 0,040 |
| 3 | 300 | 40 | KSI84D-3-300-40 | 0,064 |
| 3 | 300 | 50,8 | KSI84D-3-300-50 | 0,080 |

* Spitze-Spitze-Werte (pk-pk)

Linearität über Temperatur und Aussteuerung



Offsetstrom 4 mA über Temperatur



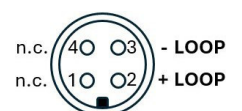
Befestigungszubehör

- 043: Gewindestift; M8 x 10
- 229: Klebeflansch; leitend; M8; Ø25; >250 °C
- 208: Seltenerd-Haftmagnet; M8; Ø30; 120 °C
- 230: Triaxial-Montagewürfel; M8; □34

Anschlusszubehör

- 080G: Stecker Binder 713 (weiblich) mit Schraubklemmen, IP67 gerade
- 080W: Stecker Binder 713 (weiblich) mit Schraubklemmen, IP67 gewinkelt
- 082-B713G-PIG-5: Kabel für KSI84xx; 5 m; Binder 713; gerade; wbl. auf offene Enden; 80 °C; Ø5
- 082-B713W-PIG-5: Kabel für KSI84xx; 5 m; Binder 713; gewinkelt; wbl. auf offene Enden; 80 °C; Ø5

Anschlussbelegung



Metra Meß- und Frequenztechnik Radebeul GmbH & Co. KG

Meißner Str. 58a
D-01445 Radebeul
Tel. +49-(0)351-836 2191

Internet: www.MMF.de
Email: Info@MMF.de
Fax: +49-(0)351-836 2940

12.25

