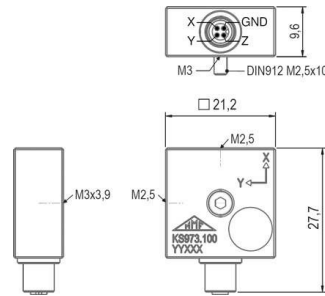


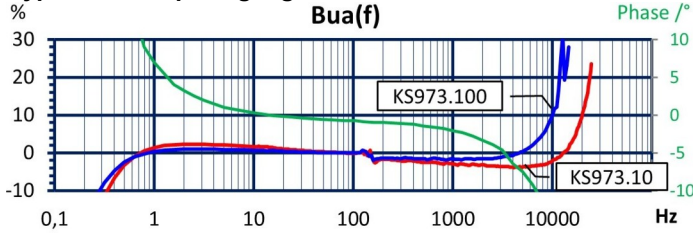
Eigenschaften

- Schutzart IP67
- Hohe Auflösung
- Geringer Temperaturkoeffizient
- Bis 120 °C einsetzbar
- Enthält Digitalspeicher für Sensordaten (TEDS nach IEEE 1451.4; Template 25 m. DS2431)
- Geringe Einbauhöhe
- Durchgangs-Montagebohrung
- Zwei Empfindlichkeitsvarianten (10 und 100 mV/g)

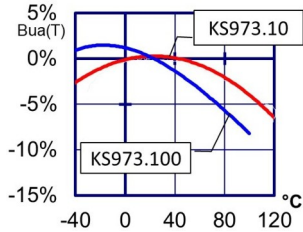


| | | |
|---------------------------------|---|---------------------|
| Piezosystem | Scherprinzip | |
| Ausgang | IEPE | |
| Spannungsübertragungsfaktor | 10 | mV/g |
| Übertragungsfaktor-Toleranz | 20 | % |
| Messbereich, pos./neg. | 500 | g |
| Bruchbeschleunigung | 8000 | g |
| Querrichtungsfaktor | <5 | % |
| Untere Grenzfrequenz (3 dB) | 0,2 | Hz |
| Obere Grenzfrequenz (3 dB) | 18000 | Hz |
| Untere Grenzfrequenz (10 %) | 0,4 | Hz |
| Obere Grenzfrequenz (10 %) | 10000 | Hz |
| Untere Grenzfrequenz (5 %) | 0,6 | Hz |
| Obere Grenzfrequenz (5 %) | 8500 | Hz |
| Resonanzfrequenz | >40 | kHz |
| Resonanzamplitude | 25 | dB |
| Konstantstromversorgung | 2 - 20 | mA |
| Arbeitspunktspannung bei 4 mA | 11 – 14,5 | V |
| Ausgangsimpedanz | <100 | Ω |
| Eigenrauschen; Breitband; RMS | <3000 (0,5 - 20000 Hz) | µg |
| Rauschdichte 1 Hz | 400 | µg/√Hz |
| Rauschdichte 10 Hz | 100 | µg/√Hz |
| Rauschdichte 100 Hz | 30 | µg/√Hz |
| Rauschdichte 1000 Hz | 15 | µg/√Hz |
| Arbeitstemperaturbereich | -40 - 120 | °C |
| Temperatursprungempfindlichkeit | 2 | m/s ² /K |
| Magnetfeldempfindlichkeit | 4,5 | m/s ² /T |
| Masse ohne Kabel | 12,5 | g |
| Gehäusematerial | Aluminium, vernickelt | |
| Anschlussrichtung | axial/radial | |
| Anschlussbuchse | Binder 707 Stecker | |
| Befestigung | M2,5-Schraube (Z); M3-Gewinde (Z); M2,5-Gewinde (X/Y) | |
| IP-Schutzart | IP67 | |

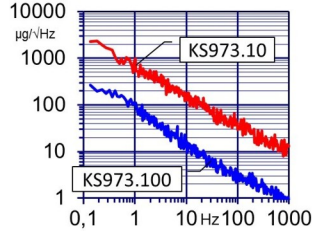
Typischer Frequenzgang



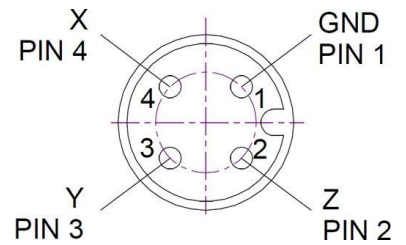
Temperaturabhängigkeit



Rauschverhalten



Anschlussbelegung



Anschlusszubehör

- 092-B707-B711-5
- 034-B711f-BNC: IEPE-Kabeladapter Binder 711; 0,5 m; 4-polig auf wbl.; 3 x BNC; mnl.; 80 °C

Befestigungszubehör

- 308: Seltenerd-Haftmagnet; M3; Ø22; 120 °C
- 329: Klebepad, isolierend; M3; Ø20; 110 °C
- 038: Sofortkleber
- 027: Kalibrierparameter für KS963B100-S

Hinweis: Standardmäßig erfolgt die Auslieferung mit einem individuellen Kennblatt.
Dies ist eine nicht-akkreditierte Messung/Kalibrierung und folglich nicht vom EA MLA abgedeckt.
Auf Wunsch bieten wir eine nach DIN EN ISO/IEC 17025:2018 akkreditierte Kalibrierung der Messgröße Beschleunigung im Messbereich 0,1 m/s² bis 200 m/s² an.



Metra Meß- und Frequenztechnik Radebeul GmbH & Co. KG

Meißner Str. 58a
01445 Radebeul
Tel. +49 (0)351 836 2191

Internet: www.MMF.de
Email: Info@MMF.de
Fax: +49 (0)351 836 2940

03.26

