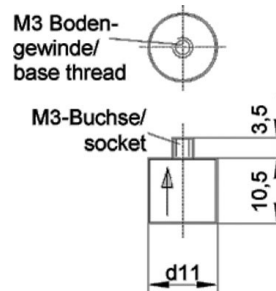


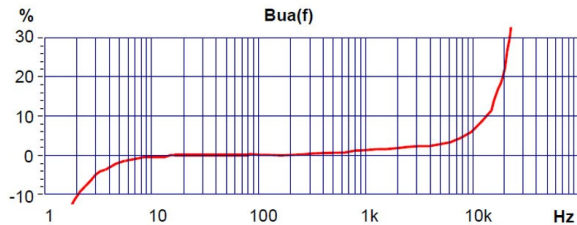
## Eigenschaften

- Für leichte Messobjekte
- Hohe Resonanzfrequenz
- Low-Power-IEPE-Ausgang für stromsparenden Betrieb
- M3-Bodengewinde

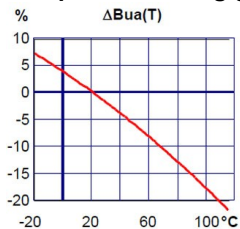


Piezosystem	Schersprinzip	
Ausgang	Low-power IEPE	
Spannungsübertragungsfaktor	14	mV/g
Übertragungsfaktor-Toleranz	20	%
Messbereich, pos./neg.	240	g
Bruchbeschleunigung	8000	g
Querrichtungsfaktor	<5	%
Untere Grenzfrequenz (3 dB)	0,3	Hz
Obere Grenzfrequenz (3 dB)	22000	Hz
Untere Grenzfrequenz (10 %)	0,7	Hz
Obere Grenzfrequenz (10 %)	12000	Hz
Untere Grenzfrequenz (5 %)	0,9	Hz
Obere Grenzfrequenz (5 %)	8000	Hz
Resonanzfrequenz	>40	kHz
Resonanzamplitude	25	dB
Konstantstromversorgung	0,1 - 4	mA
Arbeitspunktspannung bei 4 mA	4 - 6	V
Ausgangsimpedanz	<1200	$\Omega$
Eigenrauschen; Breitband; RMS	<1000 (0,5 - 20000 Hz)	$\mu$ g
Arbeitstemperaturbereich	-20 - 90	$^{\circ}$ C
Temperaturkoeffizient des Spannungsübertragungsfaktors	-0,17	%/K
Temperatursprungempfindlichkeit	3	m/s <sup>2</sup> /K
Magnetfeldempfindlichkeit	2	m/s <sup>2</sup> /T
Masse ohne Kabel	3,5	g
Gehäusematerial	Aluminium/Edelstahl	
Anschlussrichtung	axial	
Anschlussbuchse	Subminiatur M3	
Befestigung	M3	

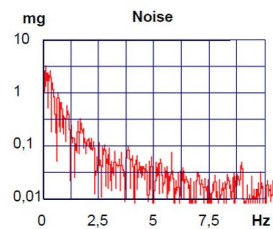
## Typischer Frequenzgang



## Temperaturabhängigkeit



## Rauschverhalten



## Anschlusszubehör

- 009-SUB-BNC-1,5: Low-Noise-Kabel; 1,5 m; Subminiatur M3 auf BNC; 120 °C; Ø2,1
- 009-SUB-UNF-1,5: Low-Noise-Kabel; 1,5 m; Subminiatur M3 auf UNF 10-32; 120 °C; Ø2,1
- 009/T-SUB-UNF-1,5: Low-Noise-Kabel; 1,5 m; Subminiatur M3 auf UNF 10-32; 200 °C; Ø2,1
- 016: Kupplung UNF 10-32 (wbl.) auf UNF 10-32 (wbl.)
- 017: Steckeradapter UNF10-32 (wbl.) auf BNC (mnl.)
- 117: Steckeradapter UNF10-32 (wbl.) auf BNC (wbl.)
- 025: Steckeradapter UNF10-32 (wbl.) auf TNC (mnl.)

## Befestigungszubehör

- 002: Bienenwachs zur temporären Sensorbefestigung
- 021: Gewindestift; M3 x 6
- 106: Isolierflansch; 2 x M3; Ø12; 110 °C
- 129: Klebepad, isolierend; M3; Ø12; 110 °C
- 022: Gewindeadapter; M3 innen auf M5 x 5 außen
- 108: Seltenerd-Haftmagnet; M3; Ø10; 120 °C
- 130: Triaxial-Montagewürfel; M3; □12
- 140: Adapter für Spannbandmontage auf gekrümmten Flächen; M3

## Liefervariante mit Zubehöretui KS94L/01

- 009-SUB-BNC-1,5: Low-Noise-Kabel; 1,5 m; Subminiatur M3 auf BNC; 120 °C; Ø2,1
- 021: Gewindestift; M3 x 6
- 002: Bienenwachs zur temporären Sensorbefestigung
- 106: Isolierflansch; 2 x M3; Ø12; 110 °C
- 129: Klebepad, isolierend; M3; Ø12; 110 °C
- 108: Seltenerd-Haftmagnet; M3; Ø10; 120 °C

**Hinweis:** Standardmäßig erfolgt die Auslieferung mit einem individuellen Kennblatt.  
Dies ist eine nicht-akkreditierte Messung/Kalibrierung und folglich nicht vom EA MLA abgedeckt.  
Auf Wunsch bieten wir eine nach DIN EN ISO/IEC 17025:2018 akkreditierte Kalibrierung der Messgröße Beschleunigung im Messbereich 0,1 m/s<sup>2</sup> bis 200 m/s<sup>2</sup> an.



## Metra Meß- und Frequenztechnik Radebeul GmbH & Co. KG

Meißner Str. 58a  
01445 Radebeul  
Tel. +49 (0)351 836 2191

Internet: [www.MMF.de](http://www.MMF.de)  
Email: [Info@MMF.de](mailto:Info@MMF.de)  
Fax: +49 (0)351 836 2940

03.26

