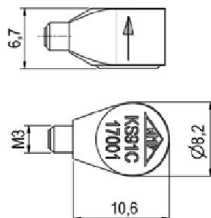


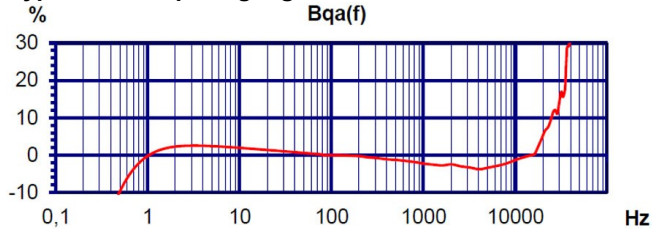
Eigenschaften

- Für leichte Messobjekte
- Hoher Dynamikbereich
- Hohe Resonanzfrequenz
- Geringe Temperaturabhängigkeit
- Austauschbares Kabel
- Isolierter Boden gegen Erdschleifen

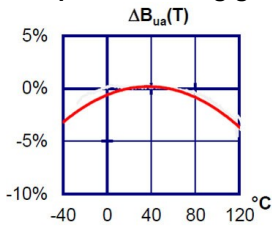


Piezosystem	Scherprinzip	
Ausgang	IEPE	
Spannungsübertragungsfaktor	10	mV/g
Übertragungsfaktor-Toleranz	20	%
Messbereich, pos./neg.	600	g
Bruchbeschleunigung	10000	g
Querrichtungsfaktor	<5	%
Untere Grenzfrequenz (3 dB)	0,3	Hz
Obere Grenzfrequenz (3 dB)	37000	Hz
Untere Grenzfrequenz (10 %)	0,6	Hz
Obere Grenzfrequenz (10 %)	23000	Hz
Untere Grenzfrequenz (5 %)	0,9	Hz
Obere Grenzfrequenz (5 %)	20000	Hz
Resonanzfrequenz	>60	kHz
Resonanzamplitude	25	dB
Konstantstromversorgung	2 - 20	mA
Arbeitspunktspannung bei 4 mA	11 – 14,5	V
Ausgangsimpedanz	<100	Ω
Eigenrauschen; Breitband; RMS	<3000 (0,5 - 20000 Hz)	µg
Rauschdichte 1 Hz	500	µg/√Hz
Rauschdichte 10 Hz	100	µg/√Hz
Rauschdichte 100 Hz	20	µg/√Hz
Rauschdichte 1000 Hz	8	µg/√Hz
Arbeitstemperaturbereich	-40 - 120	°C
Temperaturkoeffizient des Spannungsübertragungsfaktors	0,05 (-20 °C)	%/K
	0 (20 °C)	%/K
	-0,02 (80 °C)	%/K
	-0,04 (>80 °C)	%/K
Temperatursprungempfindlichkeit	2,5	m/s ² /K
Magnetfeldempfindlichkeit	4,5	m/s ² /T
Masse ohne Kabel	1,3	g
Gehäusematerial	Aluminium; hart beschichtet	
Anschlussrichtung	radial	
Anschlussbuchse	Subminiatur M3	
Befestigung	Kleben	
Isolierte Montage	ja	

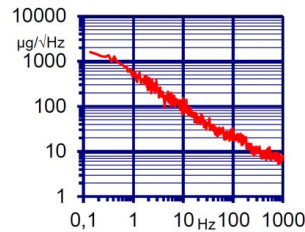
Typischer Frequenzgang



Temperaturabhängigkeit



Rauschverhalten



Anschlusszubehör

- 009-SUB-BNC-1,5: Low-Noise-Kabel; 1,5 m; Subminiatur M3 auf BNC; 120 °C; Ø2,1
- 009-SUB-UNF-1,5: Low-Noise-Kabel; 1,5 m; Subminiatur M3 auf UNF 10-32; 120 °C; Ø2,1
- 009/T-SUB-UNF-1,5: Low-Noise-Kabel; 1,5 m; Subminiatur M3 auf UNF 10-32; 200 °C; Ø2,1
- 016: Kupplung UNF 10-32 (wbl.) auf UNF 10-32 (wbl.)
- 017: Steckeradapter UNF10-32 (wbl.) auf BNC (mnl.)
- 117: Steckeradapter UNF10-32 (wbl.) auf BNC (wbl.)
- 025: Steckeradapter UNF10-32 (wbl.) auf TNC (mnl.)

Befestigungszubehör

- 002: Bienenwachs zur temporären Sensorbefestigung
- 038: Sofortkleber
- 039: Ablösewerkzeug für KS91C

Liefervariante mit Zubehöretui KS91C/01

- 009-SUB-BNC-1,5: Low-Noise-Kabel; 1,5 m; Subminiatur M3 auf BNC; 120 °C; Ø2,1
- 002: Bienenwachs zur temporären Sensorbefestigung
- 038: Sofortkleber
- 039: Ablösewerkzeug für KS91C

Hinweis: Standardmäßig erfolgt die Auslieferung mit einem individuellen Kennblatt.
Dies ist eine nicht-akkreditierte Messung/Kalibrierung und folglich nicht vom EA MLA abgedeckt.
Auf Wunsch bieten wir eine nach DIN EN ISO/IEC 17025:2018 akkreditierte Kalibrierung
der Messgröße Beschleunigung im Messbereich 0,1 m/s² bis 200 m/s² an.



Metra Meß- und Frequenztechnik Radebeul GmbH & Co. KG

Meißner Str. 58a
01445 Radebeul
Tel. +49 (0)351 836 2191

Internet: www.MMF.de
Email: Info@MMF.de
Fax: +49 (0)351 836 2940

03.26

