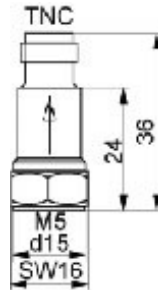


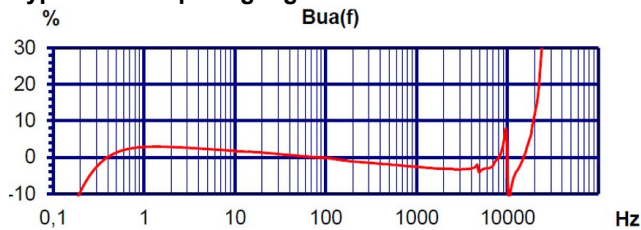
Eigenschaften

- Geringe Masse
- Mit isoliertem Boden zur Vermeidung von Erdschleifen
- Robustes Edelstahlgehäuse
- Besonders geringer Temperaturkoeffizient
- Zwei Empfindlichkeitsvarianten (10 und 100 mV/g)

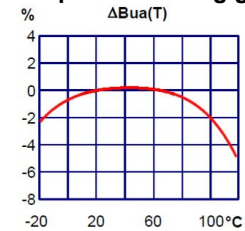


Piezosystem	Scherprinzip	
Ausgang	IEPE	
Spannungsübertragungsfaktor	10	mV/g
Übertragungsfaktor-Toleranz	5	%
Messbereich, pos./neg.	600	g
Bruchbeschleunigung	5000	g
Querrichtungsfaktor	<5	%
Untere Grenzfrequenz (3 dB)	0,12	Hz
Obere Grenzfrequenz (3 dB)	21000	Hz
Untere Grenzfrequenz (10 %)	0,25	Hz
Obere Grenzfrequenz (10 %)	20000	Hz
Untere Grenzfrequenz (5 %)	0,35	Hz
Obere Grenzfrequenz (5 %)	8000	Hz
Resonanzfrequenz	>46	kHz
Resonanzamplitude	25	dB
Konstantstromversorgung	2 - 20	mA
Arbeitspunktspannung bei 4 mA	12 - 14	V
Ausgangsimpedanz	<130	Ω
Eigenrauschen; Breitband; RMS	<2000 (0,5 - 20000 Hz)	μg
Rauschdichte 1 Hz	300	μg/√Hz
Rauschdichte 10 Hz	80	μg/√Hz
Rauschdichte 100 Hz	25	μg/√Hz
Rauschdichte 1000 Hz	10	μg/√Hz
Arbeitstemperaturbereich	-30 - 130	°C
Temperaturkoeffizient des Spannungsübertragungsfaktors	0,06 (<0 °C)	%/K
	±0,02 (0 - 80 °C)	%/K
	>0,06 (>80 °C)	%/K
Temperatursprungempfindlichkeit	0,01	m/s²/K
Masse ohne Kabel	28,5	g
Gehäusematerial	Edelstahl	
Anschlussrichtung	axial	
Anschlussbuchse	TNC	
Befestigung	M5	
Isolierte Montage	ja	
IP-Schutzart	IP64	

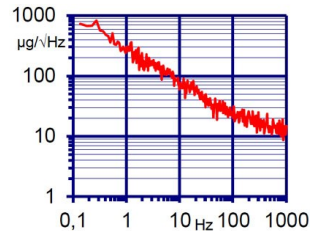
Typischer Frequenzgang



Temperaturabhängigkeit



Rauschverhalten



Anschlusszubehör

- 010-TNC-BNC-1,5: Low-Noise-Kabel; 1,5 m; TNC auf BNC; 120 $^{\circ}\text{C}$; \varnothing 2,7

Befestigungszubehör

- 001: Sensor-Tastspitze; M5
- 003: Gewindestift; M5 x 8
- 029: Klebepad, isolierend; M5; \varnothing 15; >250 $^{\circ}\text{C}$
- 045: Gewindeadapter; M5 x 4 außen auf UNF 10-32 x 4 außen
- 046: Gewindeadapter; M5 x 4 außen auf 1/4-28 x 4 außen
- 008: Seltenerd-Haftmagnet; M5; \varnothing 22; 120 $^{\circ}\text{C}$
- 030: Triaxial-Montagewürfel; M5; \square 21

Liefervariante mit Zubehöretui KS74C10/01

- 010-TNC-BNC-1,5: Low-Noise-Kabel; 1,5 m; TNC auf BNC; 120 $^{\circ}\text{C}$; \varnothing 2,7
- 008: Seltenerd-Haftmagnet; M5; \varnothing 22; 120 $^{\circ}\text{C}$
- 001: Sensor-Tastspitze; M5
- 003: Gewindestift; M5 x 8
- 002: Bienenwachs zur temporären Sensorbefestigung

Hinweis: Standardmäßig erfolgt die Auslieferung mit einem individuellen Kennblatt.
Dies ist eine nicht-akkreditierte Messung/Kalibrierung und folglich nicht vom EA MLA abgedeckt.
Auf Wunsch bieten wir eine nach DIN EN ISO/IEC 17025:2018 akkreditierte Kalibrierung
der Messgröße Beschleunigung im Messbereich 0,1 m/s^2 bis 200 m/s^2 an.



Metra Meß- und Frequenztechnik Radebeul GmbH & Co. KG

Meißner Str. 58a
01445 Radebeul
Tel. +49 (0)351 836 2191

Internet: www.MMF.de
Email: Info@MMF.de
Fax: +49 (0)351 836 2940

03.26

