

## Anwendung

- Softwaremodul des PC-Schwingungs-Messsystems VibroMetra
- Messung und Beurteilung von Ganzkörper-Schwingungen nach EN ISO 2631
- Gesundheitsbewertung der Schwingungen in Fahrzeugen, Baumaschinen, Gabelstaplern etc. nach ISO 2631-1
- Messungen zur Umsetzung der EU-Richtlinie 2002/44/EC
- Messung von Schwingungen in Gebäuden nach ISO 2631-2
- Komfortbewertungen von Fahrzeugen
- Schwingungen in Schienenfahrzeugen nach ISO 2631-4

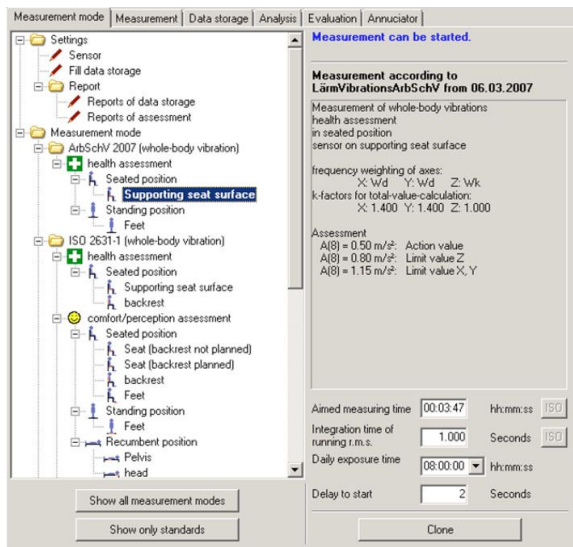
## Eigenschaften

- Messung des Effektivwerts der bewerteten Beschleunigung in drei Raumrichtungen
- Schwingungsgesamtwert (Ahv)
- Schwingungsdosiswert (VDV)
- Diverse Bewertungsfilter nach ISO 8041-1
- Bedienungsführung in Übereinstimmung mit der Norm
- Offline-Auswertung gespeicherter Messdaten
- FFT-Analyse von Schwingereignissen mit VM-BODY+
- Berechnung der Tages-Schwingungsbelastung A(8)
- Erstellung individualisierter Messberichte
- Als Kit erhältlich mit Hardware und Sensor erhältlich

## Technische Daten

	VM-BODY	VM-BODY+
Ereignisanalyse	nein	FFT
Messgrößen	Intervall-Effektivwert; Maximal-Effektivwert (MTVV) Schwingungsdosiswert (VDV); Scheitelfaktor	
Frequenzbewertungen	Wb; Wc; Wd; Wj; Wk; Wm	
Optionales Zubehör	M312B USB-Sensorinterface (2 Stück benötigt) Triaxial-Sitz-Beschleunigungsaufnehmer KS963B100-S/01	

**Hinweis** Unter [www.MMF.de](http://www.MMF.de) können Sie eine kostenlose Testversion von VibroMetra einschließlich VM-BODY herunterladen.



Measurement mode	X[m/s²]	Y[m/s²]	Z[m/s²]	Total	Assessment
1. ISO 2631-1 comfort/perception seated seat (no backrest me	0.200	0.220	0.629	0.696	acceptable
2. ISO 2631-1 health seated seat	0.097	0.350	0.019	0.350	good
3. ISO 2631-1 health seated seat	0.046	0.220	0.156	0.220	good
4. ISO 2631-1 health seated seat	0.387	9.824	0.330	9.824	bad

Overall assessment	
1. ISO 2631-1 health seated seat	
Measurement performed on	9/18/2008 at 4:09:21 PM
Meas time / MTVV Int.time	00:01:10 / 1,000 s
Dose A(8)/Duration	0.350 m/s² / 9h
Assessment	no increased health risk
Allowed daily exposure	16:18:11 / 1d
% of limit	X: 8.408 Y: 30.457 Z: 2.337
Limit value (m/s²)	X: 1.150 Y: 1.150 Z: 0.800
Crest Factor	X: 19.297 Y: 7.938 Z: 11.738
MTVV (m/s²)	X: 0.655 Y: 1.670 Z: 0.087

**Warning!** MTVV is larger than 1.4 times the RMS value. Duration is shorter than the recommended minimum (00:03:47).

Manfred Weber

**Metra Mess- und Frequenztechnik in Radebeul e.K.**

Meissner Str. 58

01445 Radebeul

Tel. +49 (0)351 836 2191

Internet: [www.MMF.de](http://www.MMF.de)

Email: [Info@MMF.de](mailto:Info@MMF.de)

Fax: +49 (0)351 836 2940

04.23

