

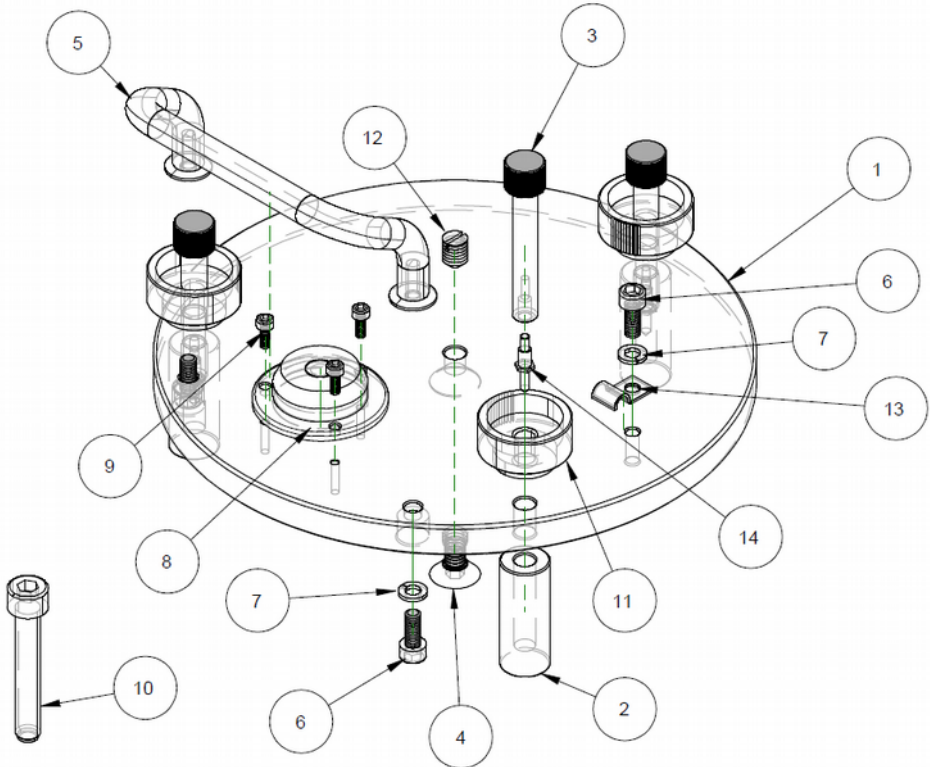


# Tripod Measuring Plate 729

## Application

This accessory item is intended for the measurement of floor vibration in buildings with piezoelectric accelerometers. It was designed according to DIN 45669-2 (Measurement of vibration immission – Measuring method).

Below drawing shows its components. An M10 tapped hole is provided for the sensor. Uniaxial accelerometers can be attached by the stud bolt (12) or the optionally available thread adapters 022, 044, 045 or 046. Axis alignment for triaxial sensors is possible with the M8 screw (4). Adjustable feet (3) or (10) and a level can be used for alignment. The spike feet (3) and (14) are intended for soft floor coverings whereas the round feet (10) are for hard floors. The total weight of Model 729 without sensor is approximately 3 kg.



### List of components:

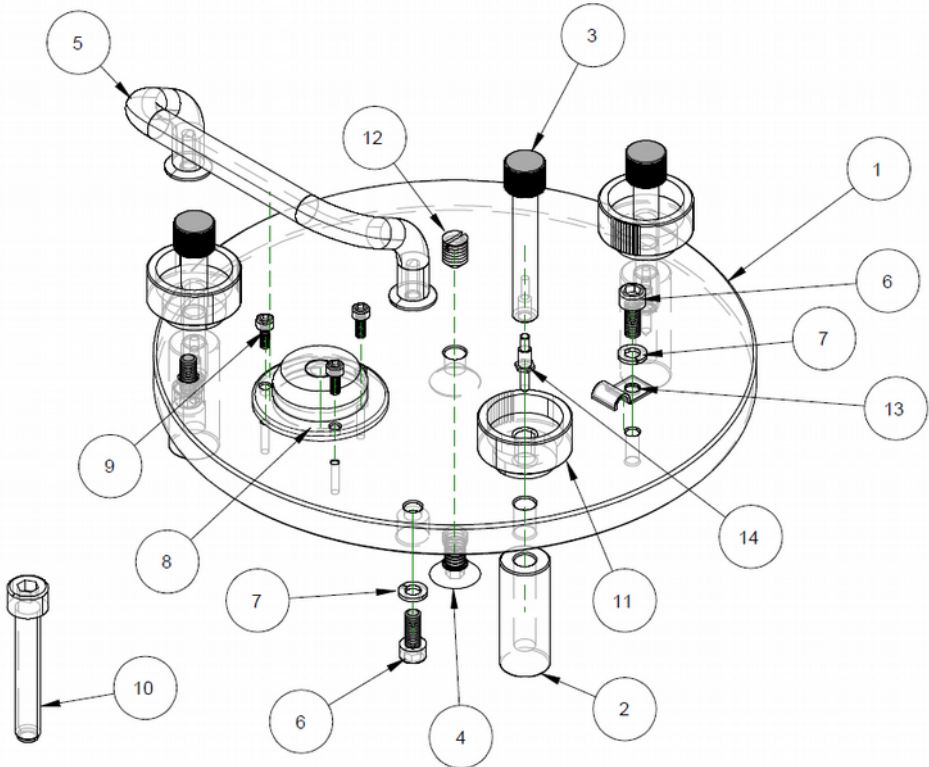
1	Steel plate Ø190, thickness 11.5	8	Bulls eye spirit level Starrett DZ800
2	Protective cover for foot tips (3x)	9	Screw DIN 912 M3x8 45 H (3x)
3	Adjustable foot for spikes (3x)	10	Adjustable foot, ball-ended (3x)
4	M8 screw for sensor	11	Knurled nut DIN 6303 A2 M8 (3x)
5	Handle	12	Stud bolt for sensor DIN 551 M10
6	Screw DIN 912 A2 M5x12 (3x)	13	Cable clip Ø5 mm
7	Washer DIN 127 B M5 (3x)	14	Hardened spike (3x + 3x spare)



# Dreifuß-Bodenplatte 729

## Verwendungszweck

Dieses Sensorzubehör eignet sich zur Messung von Bodenschwingungen in Gebäuden mit piezoelektrischen Sensoren. Es entspricht DIN 45669-2 (Messung von Schwingungsimmissionen - Messverfahren). Die nachfolgende Zeichnung stellt die Einzelteile dar. Eine M10-Gewindebohrung dient zur Sensormontage. Einachsige Sensoren können mit dem Gewindestift (12) bzw. den optional erhältlichen Gewindeadaptern 022, 044, 045 oder 046 montiert werden. Zur drehbaren Montage dreiachsiger Sensoren eignet sich die M8-Senkschraube (4). Einstellbare Füße (3) bzw. (10) und eine Augenlibelle dienen zur Ausrichtung der Platte. Die Schraubenspitzen (3) eignen sich für weiche Bodenbeläge während die kugelförmigen Spitzen für harte Böden dienen. Das Gesamtgewicht der Platte ohne Sensor ist ca. 3 kg.



### Liste der Einzelteile:

1	Stahlplatte Ø190, Dicke 11,5	8	Augenlibelle Starrett DZ800
2	Schutzkappe für Füße (3x)	9	Schraube DIN 912 M3x8 45 H (3x)
3	Einstellfuß für Spitzen (3x)	10	Einstellfuß, kugelförmig (3x)
4	M8-Schraube für Sensor	11	Rändelmutter DIN 6303 A2 M8 (3x)
5	Handgriff	12	Gewindestift für Sensor DIN 551 M10
6	Schraube DIN 912 A2 M5x12 (3x)	13	Kabelschelle Ø5 mm
7	Unterlegscheibe DIN 127 B M5 (3x)	14	Gehärtete Spitze (3x + 3x Ersatz)