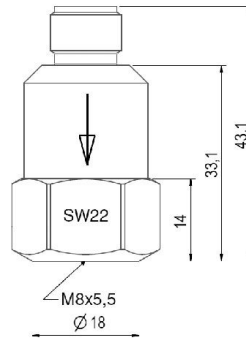


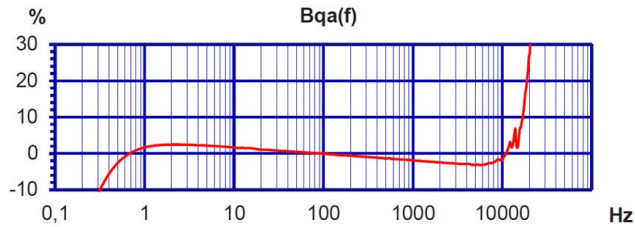
Eigenschaften

- Robustes Edelstahlgehäuse
- Mit isoliertem Gehäuse zur Vermeidung von Erdschleifen
- Doppelte Schirmung für verbesserten EMV-Schutz
- Schutzgrad IP67 durch doppelte Abdichtung gegen Feuchtigkeit
- M12-Steckverbindung für einfache Installation vor Ort, verbesserter Ersatz für veraltete MIL-C-5015-Steckverbindungen
- Günstiger Preis
- Nachfolgemodell für KS80D

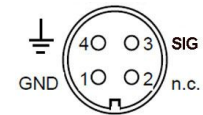


Piezosystem	Scherprinzip	
Ausgang	IEPE	
Spannungsübertragungsfaktor	100	mV/g
Übertragungsfaktor-Toleranz	5	%
Messbereich, pos./neg.	60	g
Bruchbeschleunigung	5000	g
Querrichtungsfaktor	<5	%
Untere Grenzfrequenz (3 dB)	0,19	Hz
Obere Grenzfrequenz (3 dB)	22000	Hz
Untere Grenzfrequenz (10 %)	0,33	Hz
Obere Grenzfrequenz (10 %)	14000	Hz
Untere Grenzfrequenz (5 %)	0,45	Hz
Obere Grenzfrequenz (5 %)	12500	Hz
Resonanzfrequenz	>32	kHz
Resonanzamplitude	25	dB
Konstantstromversorgung	2 - 20	mA
Arbeitspunktspannung bei 4 mA	12 - 14,5	V
Ausgangsimpedanz	<150	Ω
Eigenrauschen; Breitband; RMS	<300 (0,5 - 20000 Hz)	μg
Rauschdichte 1 Hz	50	μg/√Hz
Rauschdichte 10 Hz	10	μg/√Hz
Rauschdichte 100 Hz	3	μg/√Hz
Rauschdichte 1000 Hz	1	μg/√Hz
Arbeitstemperaturbereich	-40 - 120	°C
Temperaturkoeffizient des Spannungsübertragungsfaktors	0,06 (<0 °C)	%/K
	±0,03 (0 - 60 °C)	%/K
	>-0,07 (>60 °C)	%/K
Temperatursprungempfindlichkeit	0,005	m/s²/K
Magnetfeldempfindlichkeit	4	m/s²/T
Messobjektdehnungsempfindlichkeit	0,01	m/s²/μD
Masse ohne Kabel	60	g
Gehäusematerial	Edelstahl	
Anschlussrichtung	axial	
Anschlussbuchse	Binder 713	
Befestigung	M8	
Isolierte Montage	ja	
IP-Schutzart	IP68	

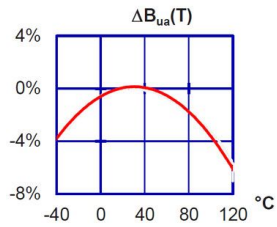
Typischer Frequenzgang



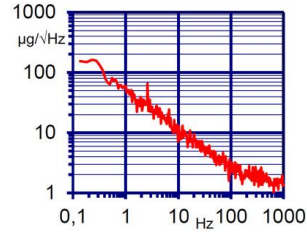
Anschlussbelegung



Temperaturkoeffizient



Rauschverhalten



Anschlusszubehör

- 080G: Stecker Binder 713 (weiblich) mit Schraubklemmen, IP67 gerade
- 080W: Stecker Binder 713 (weiblich) mit Schraubklemmen, IP67; gewinkelt
- 085-B713G-PIG-5: Kabel für IEPE-Sensoren; 5 m; Binder 713; gerade; wbl. auf offene Enden; 80 °C; D5
- 085-B713W-PIG-5: Kabel für IEPE-Sensoren; 5 m; Binder 713; gewinkelt; wbl. auf offene Enden; 80 °C; D5
- 085-B713G-BNC-5: Kabel für IEPE-Sensoren; 5 m; Binder 713; gerade; wbl. auf BNC; 80 °C; D5
- 085-B713W-BNC-5: Kabel für IEPE-Sensoren; 5 m; Binder 713; gewinkelt; wbl. auf BNC; 80 °C; D5

Befestigungszubehör

- 043: Gewindestift; M8 x 10
- 229: Klebeflansch; leitend; M8; D25; >250 °C
- 208: Seltenerd-Haftmagnet; M8; D30; 120 °C
- 230: Triaxial-Montagewürfel; M8; □34

Hinweis: Dieser Sensor wird ohne individuelles Kennblatt geliefert.
Auf Wunsch bieten wir auch eine DAkKS-akkreditierte Kalibrierung an.

Manfred Weber

Metra Mess- und Frequenztechnik in Radebeul e.K.

Meissner Str. 58

01445 Radebeul

Tel. +49 (0)351 836 2191

Internet: www.MMF.de

Email: Info@MMF.de

Fax: +49 (0)351 836 2940

11.22

